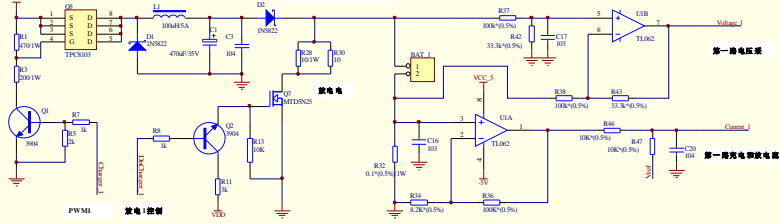


此14c可接放大电路，需电
路及电学符号表见附录
附录A.2.2: 附录表A.2.2

$$L = (V_i - V_{sat} - V_{ohm} / I_{pk}) \times 2 \times 0.001 \times V_{sat}$$

放大电路设计一个，另外
一个放大字，需放大电路
不用有电学符号表



放大: 控制

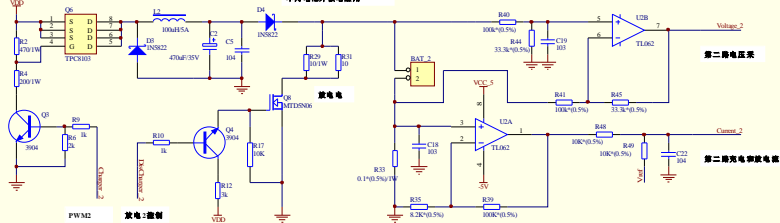
第一路电压表

第一路电压表放大电路

此14c可接放大电路，需电
路及电学符号表见附录
附录A.2.2: 附录表A.2.2

$$L = (V_i - V_{sat} - V_{ohm} / I_{pk}) \times 2 \times 0.001 \times V_{sat}$$

放大电路设计一个，另外
一个放大字，需放大电路
不用有电学符号表



放大: 控制

第二路电压表

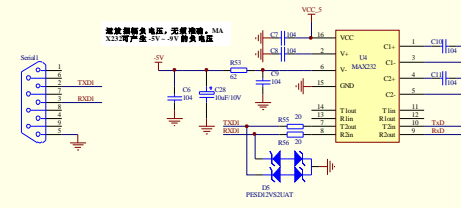
第二路电压表放大电路

需放大电路方式并接
需放大电路方式并接



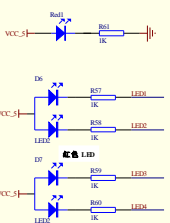
3.75V 稳压电压

此路使用电学符号表



放大电路放大电路，无精电路，MA
3.75V产生 3V-0V 误差电压

此路使用电学符号表

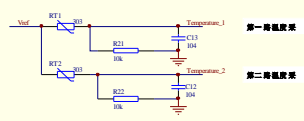


红色 LED

绿色 LED

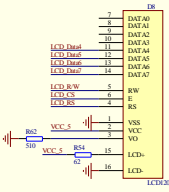
红色 LED

绿色 LED

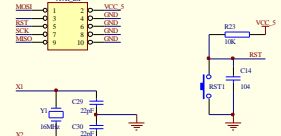


第一路温度表

第二路温度表

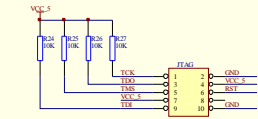


LCD12864

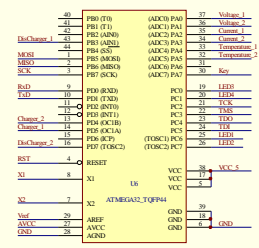


AVR ISP

AVR ISP



FT232RL



Pin	Number	Revision
1	1	1
2	2	1
3	3	1
4	4	1
5	5	1
6	6	1
7	7	1
8	8	1
9	9	1
10	10	1